

COMMUNIQUE DE PRESSE

CONTACT PRESSE

Claire Le Goff / 07.68.76.53.15 / 04.42.27.82.41

contact@fontaine-obscure.com

La Fontaine Obscure expose
Exposition collective

**Exposition du 4 au 12 juillet 2016 à l'Atelier C
et du 4 au 31 juillet 2016 au Café Georges**

Vernissage le mardi 5 juillet à 18h30
A l'Atelier C puis au Café Georges



La Fontaine Obscure s'expose
du 4 au 12 juillet à l'Atelier C - du 4 au 31 juillet 2016 au Café Georges

vernissage à l'Atelier C, le mardi 5 juillet à 18h30

Heures d'ouvertures : tous les jours de 10h à 13h et 15h à 19h

Atelier C, 6 rue Molière / Café Georges, 20 Bd Georges Clemenceau, Arles

Espace photographique - 24 av. H. Poncelet, Aix en Provence - 04 42 27 82 41

fontaine  obscure     

La Fontaine Obscure expose à l'occasion du Festival Arles OFF 2016.

11 photographes de l'association Fontaine Obscure présentent leurs travaux à L'Atelier C (6 rue Molière (devant l'Espace Van Gogh) et au Café Georges (20 bd G.Clemenceau).

L'Atelier C est ouvert tous les jours 10h-13h / 15h-19h et le Café Georges, tous les jours 8h-2h du matin.

Amandine Suner, *Fragments*, ces photographies à la fois réinventées et prises sur le vif nous introduisent, le temps d'une saison, dans des fragments de vie.

Anna Bambou, *Âmes-sœurs Toxiques*, rencontres éphémères et fausses pistes nous racontent l'histoire réelle ou fantasmée d'Anna Bambou à travers le regard de ces inconnus qui prétendent tous l'avoir connue.

Christian Manteau, *Simple comme Bonjour*, un sourire, un bonjour, un coup de chapeau, et vous n'êtes plus seulement un élément du décor...vous êtes devenu un être humain, reconnu par ses pairs!

Cyrille Bernon, *Idomeni, Europe, 2016: Une enfance dans les camps*, on peut supporter l'insupportable, on peut traverser des mers et franchir des montagnes, tant qu'il y a de l'espoir.

Michel Perrottet, *Eléments*, éléments de paysage, morceaux d'un immense puzzle changeant selon les saisons et la lumière du moment.

Michel Planque, *Le Pur bonheur*, l'enfance, l'innocence, l'énergie, sont symbolisées par ces quelques clichés.

Patrice Clément, *Rivage*, déambulation côtière en méditerranée, où le promeneur se perd au fil du temps.

Paul-Emile Objar, *Danser avec la cendre*, instants de grâce et d'émotion fixés, sans être figés.

Thaïva Ouaki, *Heures Creuses*, manières de rentrer en résistance. La question posée en filigrane est celle de la liberté.

Vanessa Gilles, *Sans Illusion*, ce travail parle du processus de résilience de toute personne ayant traversé des traumatismes.

Véronique Dansac Bon, *Vers Hier*, lieux vétustes, délabrés, délaissés, abandonnés, bientôt oubliés mais souvent chargés d'histoires, d'évènements, de vie

▪ Images de l'exposition disponibles en haute définition :



Amandine Suner, *Fragments*



Anna Bambou, *Âmes-sœurs Toxiques*



Christian Manteau, *Simple comme Bonjour*

fontaine bscure

Espace photographique - 24 Avenue Poncet, Aix en Provence
Ouverture du mardi au vendredi de 15h à 19h et le samedi de 10h à 12h
- 04 42 27 82 41 - www.fontaine-obscur.com



Cyril Bernon, *Idomeni, Europe, 2016: Une enfance dans les camps*



Michel Perrottet, *Eléments*



Michel Planque, *Le Pur bonheur*



Patrice Clément, *Rivage*

fontaine  obscure

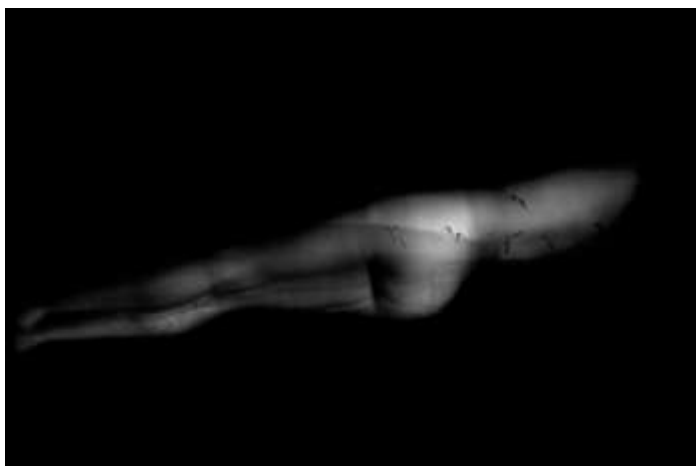
Espace photographique - 24 Avenue Poncet, Aix en Provence
Ouverture du mardi au vendredi de 15h à 19h et le samedi de 10h à 12h
- 04 42 27 82 41 - www.fontaine-obscure.com



Paul-Emile Objar, *Danser avec la cendre*



Thaïva Ouaki, *Heures Creuses*



Vanessa Gilles, *Sans Illusion*



Véronique Dansac Bon, *Vers Hier*

fontaine •bscure

Espace photographique - 24 Avenue Poncet, Aix en Provence
Ouverture du mardi au vendredi de 15h à 19h et le samedi de 10h à 12h
- 04 42 27 82 41 - www.fontaine-obscure.com