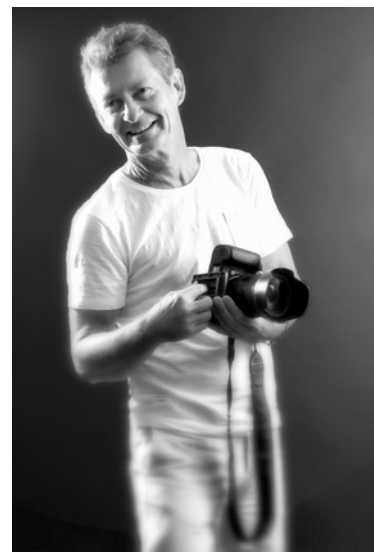


fontaine obscure

TITRE Stage Paysage-Animalier
Sous titre: Utilisation du Grand angle et un téléobjectif

Intervenant : **G rard ROSSIGNOL**



OBJECTIFS :

Savoir utiliser le mode manuel de son appareil photo   l'ext rieur.

Savoir faire un bon cadrage, utiliser les bonnes lumi res,  tre rapide.

CONTENU de l'ATELIER :

Technique de prises de vues   l'ext rieur.

Utilisation du mode manuel avec vitesses lente et rapide, et les diff rents diaphragmes.

Prises de vues en NXB et Couleurs.

Paysages et animaux, avec ou sans pied photo.

Application et travail des photos r alis es sur Photoshop.

NIVEAU REQUIS : Stagiaire du niveau Initiation ou confirm 

MATERIEL : tout type d'appareil photo num rique

DUREE : 1 jour

DATE : 2017

26 avril

24 mai

TARIF : 150   / par personne

+ Adh sion FO : 50   (ou 25   tudiants et ch meurs)

Participants : mini 3 et maxi 5 personnes

LIEU :

Galerie FONTAINE OBSCURE

24, avenue Henri Poncet – 13090 Aix en Provence

RENSEIGNEMENTS :

T l phone: 06 10 66 93 52

fontaine obscure

E-mail: gr.production@free.fr
Site Internet: gerard-rossignol.com